



AUTORIDADE NACIONAL
SEGURANÇA RODOVIÁRIA

Distrito - COIMBRA

SINISTRALIDADE
Dez de 2012

Observatório de Segurança Rodoviária

ÍNDICE

DEFINIÇÕES	3
EVOLUÇÃO 2003-2012	4
1. Acidentes com vítimas	4
2. Vítimas	5
ACIDENTES E VÍTIMAS	6
1. Acidentes e vítimas 2003/2012.....	6
2. Acidentes e vítimas por mês	6
3. Acidentes e vítimas segundo o dia da semana	7
4. Acidentes e vítimas segundo as condições de luminosidade	7
5. Acidentes e vítimas segundo a hora do dia	7
6. Acidentes e vítimas segundo os factores atmosféricos	8
7. Acidentes e vítimas segundo a natureza do acidente	8
8. Acidentes e vítimas segundo a localização	9
9. Acidentes e vítimas segundo o tipo de via	9
10. Acidentes e vítimas segundo o concelho	10
UTENTES	11
1. Vítimas segundo a categoria de utentes	11
2. Vítimas segundo a categoria de veículo	11
3. Vítimas segundo o grupo etário	11
NOTAS	12
ANEXOS	13
Listagem dos acidentes com mortos e/ou feridos graves	12

DEFINIÇÕES

Acidente

Ocorrência na via pública ou que nela tenha origem envolvendo pelo menos um veículo em movimento, do conhecimento das entidades fiscalizadoras (GNR, GNR/BT e PSP) e da qual resultem vítimas e/ou danos materiais.

Acidentes com vítimas

Acidente do qual resulte pelo menos uma vítima.

Acidente mortal

Acidente do qual resulte pelo menos um morto.

Acidentes com feridos graves

Acidente do qual resulte pelo menos um ferido grave, não tendo ocorrido qualquer morte.

Acidentes com feridos leves

Acidente do qual resulte pelo menos um ferido leve e em que não se tenham registado mortos nem feridos graves.

Vítima

Ser humano que em consequência de acidente sofra danos corporais.

Morto/Vítima mortal (no local)

Vítima cujo óbito ocorra no local do acidente ou durante o percurso até à unidade de saúde.

Morto/Vítima mortal a 30 dias *

Vítima cujo óbito ocorra no período de 30 dias após o acidente.

Ferido grave

Vítima de acidente cujos danos corporais obriguem a um período de hospitalização superior a 24 horas e que não venha a falecer nos 30 dias após o acidente.

Ferido leve

Vítima de acidente que não seja considerada ferido grave e que não venha a falecer nos 30 dias após o acidente.

Condutor

Pessoa que detém o comando de um veículo ou animal na via pública.

Passageiro

Pessoa afectada a um veículo na via pública e que não seja condutora.

Peão

Pessoa que transita na via pública a pé e em locais sujeitos à legislação rodoviária. Consideram-se ainda peões todas as pessoas que conduzam à mão velocípedes ou ciclomotores de duas rodas sem carro atrelado ou carros de crianças ou de deficientes físicos.

Índice de gravidade

Número de mortos por 100 acidentes com vítimas.

Indicador de gravidade

$IG = 100 \times M + 10 \times FG + 3 \times FL$, em que M é o número de mortos, FG o de feridos graves e FL o de feridos leves.

Ponto negro

Lanço de estrada com o máximo de 200 metros de extensão, no qual se registou, pelo menos, 5 acidentes com vítimas, no ano em análise, e cuja soma de indicadores de gravidade é superior a 20.

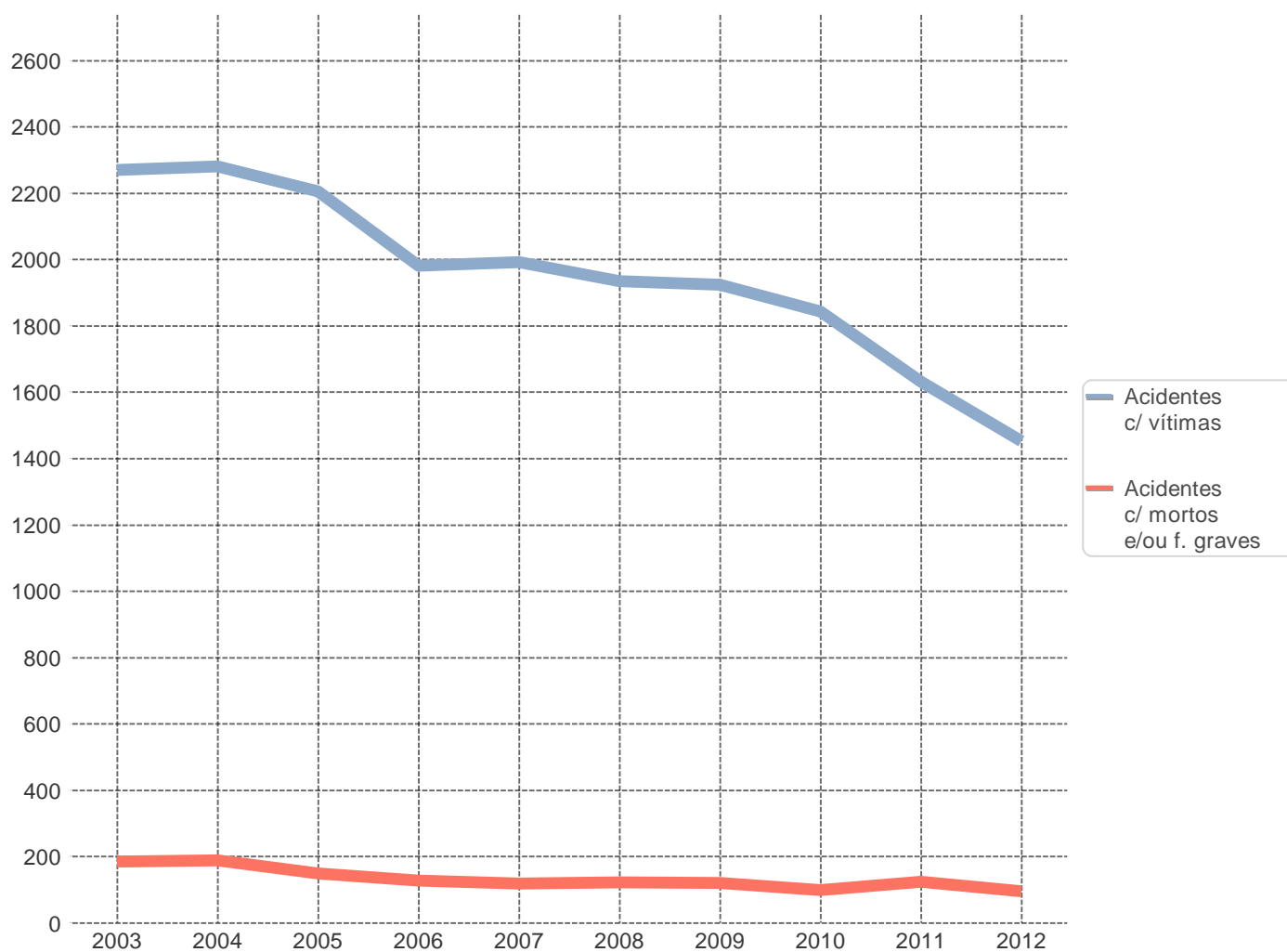
* Em conformidade com o Despacho n.º27808/2009, de 31 de Dezembro, o número de "Mortos a 30 dias" assume um carácter definitivo no prazo de seis meses após a ocorrência do acidente.

EVOLUÇÃO 2003-2012

1. Acidentes com vítimas

	Acidentes c/ vítimas	Acidentes c/ mortos	Acidentes c/ mortos e/ou f. graves	Índice de gravidade
2003	2270	79	184	3,8
2004	2281	67	189	3,2
2005	2204	65	149	3,3
2006	1981	39	127	2,2
2007	1992	36	118	1,9
2008	1934	48	121	2,5
2009	1924	37	120	1,9
2010	1842	38	99	2,2
2011	1632	39	123	2,5
2012	1452	27	95	2,0

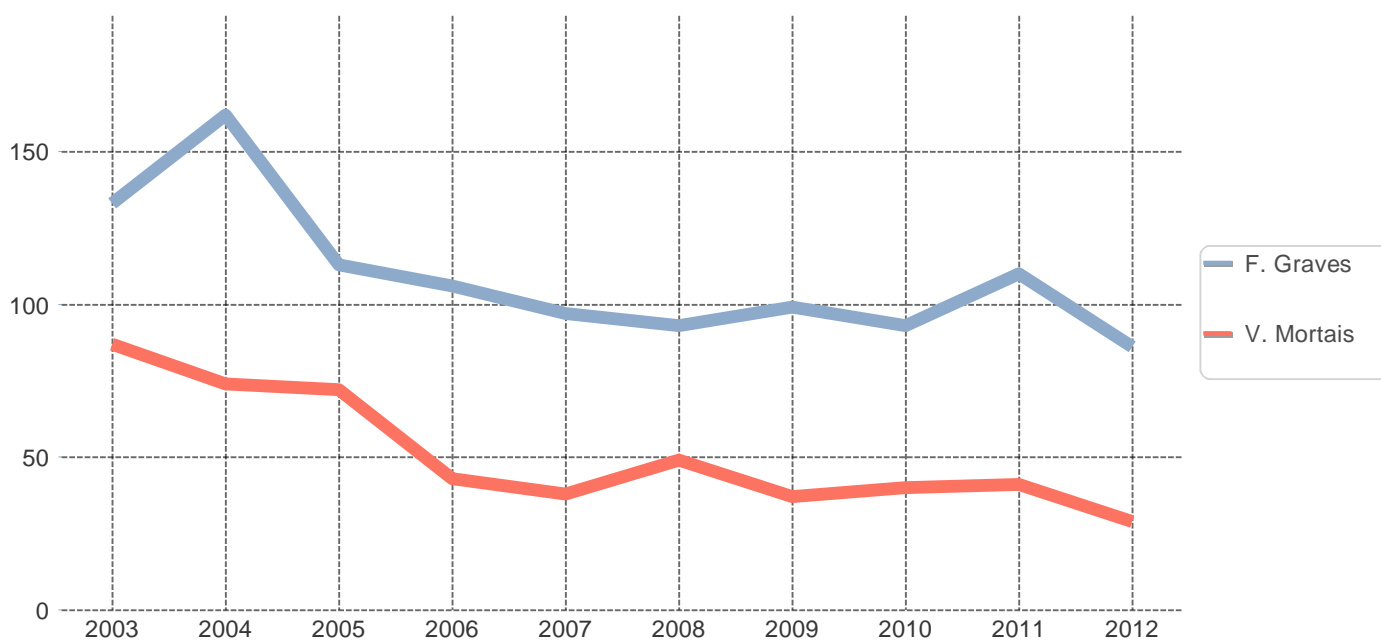
Evolução dos acidentes c/ vítimas e acidentes c/ mortos e/ou f. graves



2. Vítimas

	Vítimas mortais	Feridos graves	Feridos leves	Total vítimas
2003	87	133	2789	3009
2004	74	162	2790	3026
2005	72	113	2766	2951
2006	43	106	2475	2624
2007	38	97	2450	2585
2008	49	93	2430	2572
2009	37	99	2366	2502
2010	40	93	2361	2494
2011	41	110	2045	2196
2012	29	86	1744	1859

Evolução das vítimas mortais e feridos graves



ACIDENTES E VÍTIMAS

1. Acidentes e vítimas: 2011/2012

	Acidentes c/ vítimas	% *	Vítimas mortais	% *	Feridos graves	% *	Feridos leves	% *	Total vítimas	% *	Índice de gravidade
2011	1632	-	41	-	110	-	2045	-	2196	-	2,5
2012	1452	-11,0	29	-29,3	86	-21,8	1744	-14,7	1859	-15,3	2,0

* Variação relativa ao ano anterior

2. Acidentes e vítimas por mês

	Acidentes c/ vítimas	%	Vítimas mortais	%	Feridos graves	%	Feridos leves	%	Total vítimas	%	Índice de gravidade
Jan	124	8,5	2	6,9	9	10,5	132	7,6	143	7,7	1,6
Fev	112	7,7	3	10,3	11	12,8	131	7,5	145	7,8	2,7
Mar	99	6,8	2	6,9	5	5,8	114	6,5	121	6,5	2,0
Abr	117	8,1	2	6,9	7	8,1	149	8,5	158	8,5	1,7
Mai	111	7,6	1	3,4	7	8,1	133	7,6	141	7,6	0,9
Jun	107	7,4	1	3,4	5	5,8	129	7,4	135	7,3	0,9
Jul	129	8,9	2	6,9	8	9,3	163	9,3	173	9,3	1,6
Ago	146	10,1	3	10,3	7	8,1	173	9,9	183	9,8	2,1
Set	127	8,7	3	10,3	3	3,5	155	8,9	161	8,7	2,4
Out	130	9,0	2	6,9	8	9,3	156	8,9	166	8,9	1,5
Nov	134	9,2	4	13,8	6	7,0	167	9,6	177	9,5	3,0
Dez	116	8,0	4	13,8	10	11,6	142	8,1	156	8,4	3,4
TOTAL	1452	100,0	29	100,0	86	100,0	1744	100,0	1859	100,0	2,0

3. Acidentes e vítimas segundo o dia da semana

	Acidentes c/ vítimas	%	Vítimas mortais	%	Feridos graves	%	Feridos leves	%	Total vítimas	%	Índice de gravidade
2ª feira	210	14,5	4	13,8	17	19,8	236	13,5	257	13,8	1,9
3ª feira	196	13,5	2	6,9	5	5,8	238	13,6	245	13,2	1,0
4ª feira	202	13,9	1	3,4	10	11,6	249	14,3	260	14,0	0,5
5ª feira	194	13,4	1	3,4	14	16,3	219	12,6	234	12,6	0,5
6ª feira	253	17,4	2	6,9	11	12,8	307	17,6	320	17,2	0,8
Sábado	209	14,4	6	20,7	11	12,8	262	15,0	279	15,0	2,9
Domingo	188	12,9	13	44,8	18	20,9	233	13,4	264	14,2	6,9
TOTAL	1452	100,0	29	100,0	86	100,0	1744	100,0	1859	100,0	2,0

4. Acidentes e vítimas segundo as condições de luminosidade

	Acidentes c/ vítimas	%	Vítimas mortais	%	Feridos graves	%	Feridos leves	%	Total vítimas	%	Índice de gravidade
Dia	1066	73,4	13	44,8	43	50,0	1306	74,9	1362	73,3	1,2
Noite	325	22,4	14	48,3	35	40,7	368	21,1	417	22,4	4,3
Aurora ou crep.	60	4,1	2	6,9	8	9,3	69	4,0	79	4,2	3,3
N.D.	1	0,1	0	0,0	0	0,0	1	0,1	1	0,1	0,0
TOTAL	1452	100,0	29	100,0	86	100,0	1744	100,0	1859	100,0	2,0

5. Acidentes e vítimas segundo a hora do dia

	Acidentes c/ vítimas	%	Vítimas mortais	%	Feridos graves	%	Feridos leves	%	Total vítimas	%	Índice de gravidade
00-03	54	3,7	7	24,1	5	5,8	57	3,3	69	3,7	13,0
03-06	44	3,0	5	17,2	2	2,3	46	2,6	53	2,9	11,4
06-09	204	14,0	3	10,3	14	16,3	253	14,5	270	14,5	1,5
09-12	255	17,6	2	6,9	8	9,3	296	17,0	306	16,5	0,8
12-15	248	17,1	3	10,3	10	11,6	296	17,0	309	16,6	1,2
15-18	277	19,1	6	20,7	10	11,6	356	20,4	372	20,0	2,2
18-21	273	18,8	1	3,4	21	24,4	324	18,6	346	18,6	0,4
21-24	97	6,7	2	6,9	16	18,6	116	6,7	134	7,2	2,1
TOTAL	1452	100,0	29	100,0	86	100,0	1744	100,0	1859	100,0	2,0

6. Acidentes e vítimas segundo os factores atmosféricos

	Acidentes c/ vítimas	%	Vítimas mortais	%	Feridos graves	%	Feridos leves	%	Total vítimas	%	Índice de gravidade
Bom tempo	1157	79,7	22	75,9	69	80,2	1353	77,6	1444	77,7	1,9
Chuva	265	18,3	7	24,1	15	17,4	357	20,5	379	20,4	2,6
Outros	23	1,6	0	0,0	1	1,2	28	1,6	29	1,6	0,0
N.D.	7	0,5	0	0,0	1	1,2	6	0,3	7	0,4	0,0
TOTAL	1452	100,0	29	100,0	86	100,0	1744	100,0	1859	100,0	2,0

7. Acidentes e vítimas segundo a natureza do acidente

		Acidentes c/ vítimas	%	Vítimas mortais	%	Feridos graves	%	Feridos leves	%	Total vítimas	%	Índice de gravidade
Atropelamento	Atropelamento com fuga	4	0,3	0	0,0	0	0,0	4	0,2	4	0,2	0,0
	Atropelamento de animais	1	0,1	0	0,0	0	0,0	1	0,1	1	0,1	0,0
	Atropelamento de peões	157	10,8	3	10,3	8	9,3	159	9,1	170	9,1	1,9
	Total	162	11,2	3	10,3	8	9,3	164	9,4	175	9,4	1,9
Colisão	Colisão choque em cadeia	17	1,2	0	0,0	0	0,0	27	1,5	27	1,5	0,0
	Colisão com fuga	7	0,5	0	0,0	0	0,0	8	0,5	8	0,4	0,0
	Colisão com outras situações	52	3,6	0	0,0	1	1,2	62	3,6	63	3,4	0,0
	Colisão com veículo ou obstáculo na faixa de rodagem	35	2,4	0	0,0	0	0,0	48	2,8	48	2,6	0,0
	Colisão frontal	132	9,1	2	6,9	15	17,4	198	11,4	215	11,6	1,5
	Colisão lateral com outro veículo em movimento	309	21,3	4	13,8	22	25,6	388	22,2	414	22,3	1,3
	Colisão traseira com outro veículo em movimento	154	10,6	2	6,9	3	3,5	176	10,1	181	9,7	1,3
Total	706	48,6	8	27,6	41	47,7	907	52,0	956	51,4	1,1	
Despiste	Despiste com capotamento	128	8,8	8	27,6	9	10,5	160	9,2	177	9,5	6,3
	Despiste com colisão com veículo imobil. ou obstáculo	63	4,3	4	13,8	6	7,0	74	4,2	84	4,5	6,3
	Despiste com dispositivo de retenção	42	2,9	0	0,0	1	1,2	46	2,6	47	2,5	0,0
	Despiste com fuga	4	0,3	0	0,0	0	0,0	4	0,2	4	0,2	0,0
	Despiste com transposição do dispositivo de retenção lateral	11	0,8	0	0,0	4	4,7	12	0,7	16	0,9	0,0
	Despiste sem dispositivo de retenção	57	3,9	0	0,0	1	1,2	68	3,9	69	3,7	0,0
	Despiste simples	279	19,2	6	20,7	16	18,6	309	17,7	331	17,8	2,2
	Total	584	40,2	18	62,1	37	43,0	673	38,6	728	39,2	3,1
TOTAL	1452	100,0	29	100,0	86	100,0	1744	100,0	1859	100,0	2,0	

8. Acidentes e vítimas segundo a localização

	Acidentes c/ vítimas	%	Vítimas mortais	%	Feridos graves	%	Feridos leves	%	Total vítimas	%	Índice de gravidade
Dentro das localidades	1040	71,6	15	51,7	46	53,5	1226	70,3	1287	69,2	1,4
Fora das localidades	412	28,4	14	48,3	40	46,5	518	29,7	572	30,8	3,4
TOTAL	1452	100,0	29	100,0	86	100,0	1744	100,0	1859	100,0	2,0

9. Acidentes e vítimas segundo o tipo de via

	Acidentes c/ vítimas	%	Vítimas mortais	%	Feridos graves	%	Feridos leves	%	Total vítimas	%	Índice de gravidade
Arruamento	781	53,8	7	24,1	29	33,7	896	51,4	932	50,1	0,9
Auto-Estrada	31	2,1	1	3,4	3	3,5	50	2,9	54	2,9	3,2
Estrada Municipal	139	9,6	5	17,2	12	14,0	164	9,4	181	9,7	3,6
Estrada Nacional	324	22,3	8	27,6	20	23,3	404	23,2	432	23,2	2,5
IP/IC	136	9,4	6	20,7	18	20,9	181	10,4	205	11,0	4,4
Outra Via *	41	2,8	2	6,9	4	4,7	49	2,8	55	3,0	4,9
TOTAL	1452	100,0	29	100,0	86	100,0	1744	100,0	1859	100,0	2,0

* Estradas Regionais, Estradas Florestais, Pontes, Variantes e Outras Vias

10. Acidentes e vítimas segundo o concelho

	Acidentes c/ vítimas	%	Vítimas mortais	%	Feridos graves	%	Feridos leves	%	Total vítimas	%	Índice de gravidade
Arganil	24	1,7	0	0,0	0	0,0	29	1,7	29	1,6	0,0
Cantanhede	131	9,0	2	6,9	7	8,1	167	9,6	176	9,5	1,5
Coimbra	482	33,2	7	24,1	22	25,6	594	34,1	623	33,5	1,5
Condeixa-a-Nova	69	4,8	0	0,0	7	8,1	94	5,4	101	5,4	0,0
Figueira da Foz	224	15,4	4	13,8	15	17,4	260	14,9	279	15,0	1,8
Gois	22	1,5	2	6,9	1	1,2	25	1,4	28	1,5	9,1
Lousa	51	3,5	3	10,3	1	1,2	54	3,1	58	3,1	5,9
Mira	50	3,4	2	6,9	1	1,2	51	2,9	54	2,9	4,0
Miranda do Corvo	36	2,5	2	6,9	0	0,0	40	2,3	42	2,3	5,6
Montemor-o-Velho	93	6,4	0	0,0	9	10,5	113	6,5	122	6,6	0,0
Oliveira do Hospital	75	5,2	2	6,9	9	10,5	86	4,9	97	5,2	2,7
Pampilhosa da Serra	14	1,0	0	0,0	1	1,2	17	1,0	18	1,0	0,0
Penacova	51	3,5	2	6,9	3	3,5	63	3,6	68	3,7	3,9
Penela	20	1,4	0	0,0	1	1,2	27	1,5	28	1,5	0,0
Soure	44	3,0	2	6,9	7	8,1	49	2,8	58	3,1	4,5
Tabua	48	3,3	1	3,4	2	2,3	55	3,2	58	3,1	2,1
Vila Nova de Poiares	18	1,2	0	0,0	0	0,0	20	1,1	20	1,1	0,0
TOTAL	1452	100,0	29	100,0	86	100,0	1744	100,0	1859	100,0	2,0

UTENTES

1. Vítimas segundo a categoria de utentes

	Vítimas mortais	%	Feridos graves	%	Feridos leves	%	Total vítimas	%
Condutores	17	58,6	59	68,6	1116	64,5	1192	64,6
Passageiros	9	31,0	20	23,3	452	26,1	481	26,1
Peões	3	10,3	7	8,1	163	9,4	173	9,4
TOTAL	29	100,0	86	100,0	1731	100,0	1846	100,0

2. Vítimas segundo a categoria de veículo

	Vítimas mortais	%	Feridos graves	%	Feridos leves	%	Total vítimas	%
Peões	3	10,3	7	8,1	163	9,4	173	9,4
Veíc. Ligeiros *	15	51,7	49	57,0	1068	61,7	1132	61,3
Veíc. Pesados *	0	0,0	3	3,5	37	2,1	40	2,2
Velocípedes *	1	3,4	3	3,5	73	4,2	77	4,2
Ciclomotores *	2	6,9	10	11,6	202	11,7	214	11,6
Motociclos *	5	17,2	12	14,0	161	9,3	178	9,6
Outros	3	10,3	2	2,3	27	1,6	32	1,7
TOTAL	29	100,0	86	100,0	1731	100,0	1846	100,0

* Condutores e passageiros

3. Vítimas segundo o grupo etário

	Vítimas mortais	%	Feridos graves	%	Feridos leves	%	Total vítimas	%
<=14	1	3,4	4	4,7	105	6,1	110	6,0
15-19	1	3,4	6	7,0	125	7,2	132	7,2
20-24	5	17,2	10	11,6	179	10,3	194	10,5
25-29	1	3,4	6	7,0	126	7,3	133	7,2
30-34	3	10,3	9	10,5	144	8,3	156	8,5
35-39	3	10,3	7	8,1	129	7,5	139	7,5
40-44	3	10,3	5	5,8	138	8,0	146	7,9
45-49	2	6,9	8	9,3	130	7,5	140	7,6
50-54	0	0,0	5	5,8	131	7,6	136	7,4
55-59	2	6,9	5	5,8	104	6,0	111	6,0
60-64	2	6,9	6	7,0	106	6,1	114	6,2
65-69	0	0,0	5	5,8	81	4,7	86	4,7
70-74	0	0,0	2	2,3	93	5,4	95	5,1
>=75	6	20,7	8	9,3	136	7,9	150	8,1
N.D.	0	0,0	0	0,0	4	0,2	4	0,2
TOTAL	29	100,0	86	100,0	1731	100,0	1846	100,0

NOTAS

Listagem dos acidentes com mortos e/ou feridos graves

Concelho	Datahora	M	FG	Via	Km	Natureza
Cantanhede	18-08-2012 08:00	0	1	-	-	Despiste simples
Cantanhede	09-05-2012 14:55	0	1	A1	210,080	Despiste com capotamento
Cantanhede	16-12-2012 07:40	0	1	A17	76,300	Despiste com capotamento
Cantanhede	01-03-2012 07:55	0	1	EM584-1	1,800	Colisão lateral com outro veículo em movi...
Cantanhede	14-02-2012 12:00	1	0	EN109	97,200	Atropelamento de peões
Cantanhede	28-07-2012 22:25	1	2	EN234-1	1,620	Colisão lateral com outro veículo em movi...
Cantanhede	05-01-2012 19:45	0	1	R CHAO NOVO 324	-	Despiste simples
Coimbra	07-06-2012 08:25	1	0	A1	198,759	Colisão traseira com outro veículo em mo...
Coimbra	24-08-2012 10:45	0	1	Avª de Conimbriga .	-	Despiste com colisão com veículo imobil. ...
Coimbra	02-12-2012 05:20	2	0	Avenida Cónego Ur...	-	Despiste com capotamento
Coimbra	23-03-2012 19:40	0	1	EN111	33,600	Colisão lateral com outro veículo em movi...
Coimbra	24-12-2012 06:10	0	2	EN111-1	-	Colisão frontal
Coimbra	13-05-2012 20:30	0	1	EN17	6,700	Atropelamento de peões
Coimbra	29-04-2012 20:40	0	3	EN234-1	13,600	Colisão lateral com outro veículo em movi...
Coimbra	21-09-2012 00:05	1	0	Estrada Beira No.84	-	Colisão lateral com outro veículo em movi...
Coimbra	02-12-2012 07:20	0	1	IC2	181,050	Despiste com capotamento
Coimbra	31-05-2012 17:35	0	2	IC2	181,400	Colisão lateral com outro veículo em movi...
Coimbra	03-11-2012 02:00	1	0	IC2	182,900	Atropelamento de peões
Coimbra	30-09-2012 11:50	1	0	IC2	183,000	Atropelamento de peões
Coimbra	27-07-2012 05:25	0	1	IC2	195,870	Despiste com transposição do dispositivo ...
Coimbra	23-07-2012 21:45	0	1	IC2	195,880	Despiste simples
Coimbra	31-12-2012 23:45	0	2	IC2	197,870	Colisão lateral com outro veículo em movi...
Coimbra	05-05-2012 08:35	0	1	IC2	-	Colisão lateral com outro veículo em movi...
Coimbra	01-11-2012 08:00	0	1	IP3	43,800	Despiste sem dispositivo de retenção
Coimbra	02-04-2012 19:30	0	1	R JOAO MANUEL P...	-	Atropelamento de peões
Coimbra	01-03-2012 16:20	0	1	R PRINCIPAL	-	Despiste simples
Coimbra	04-03-2012 06:25	1	1	Rua Combatentes d...	-	Despiste com colisão com veículo imobil. ...
Coimbra	18-11-2012 00:50	0	1	Rua Pedro Rodrigu...	-	Despiste simples
Coimbra	10-02-2012 22:00	0	1	Rua Quinta dos Mal...	-	Despiste com colisão com veículo imobil. ...
Condeixa-a-Nova	12-07-2012 01:10	0	1	A1	175,380	Despiste com transposição do dispositivo ...
Condeixa-a-Nova	14-01-2012 18:40	0	1	CASAL DA CRUZ	-	Despiste simples
Condeixa-a-Nova	24-02-2012 05:15	0	1	EN1	171,900	Despiste com capotamento
Condeixa-a-Nova	09-05-2012 19:30	0	1	EN1-7	6,000	Colisão frontal
Condeixa-a-Nova	08-07-2012 19:40	0	1	EN347	33,800	Colisão frontal
Condeixa-a-Nova	16-07-2012 20:35	0	1	IC3	2,900	Colisão lateral com outro veículo em movi...
Condeixa-a-Nova	23-11-2012 13:45	0	1	Rua Tiago Bento Vi...	-	Atropelamento de peões
Figueira da Foz	13-07-2012 21:28	0	1	ACC-A14	-	Despiste simples
Figueira da Foz	05-04-2012 23:35	0	1	Avenida 12 de Julh...	-	Colisão lateral com outro veículo em movi...
Figueira da Foz	03-06-2012 12:30	0	1	Avenida 25 de Abril .	-	Atropelamento de peões
Figueira da Foz	19-08-2012 02:15	1	0	IC1	115,000	Despiste com capotamento
Figueira da Foz	26-11-2012 17:30	1	1	IC1	123,500	Colisão frontal
Figueira da Foz	02-02-2012 11:45	0	1	IC1	135,400	Colisão com outras situações
Figueira da Foz	06-02-2012 04:20	1	0	IC1	135,400	Despiste simples
Figueira da Foz	21-02-2012 07:40	0	1	IC1	135,400	Colisão traseira com outro veículo em mo...
Figueira da Foz	21-01-2012 19:40	0	1	R DE SANTA BARB...	-	Colisão frontal
Figueira da Foz	15-03-2012 20:45	0	1	R JOAQUIM GONÇ...	-	Colisão frontal
Figueira da Foz	06-01-2012 10:15	0	1	R NOSSA SRA DE S...	-	Atropelamento de peões
Figueira da Foz	06-01-2012 17:50	0	1	R SAO TOME	-	Colisão frontal
Figueira da Foz	15-04-2012 15:45	1	1	R ZÉ INDIO	-	Despiste com colisão com veículo imobil. ...
Figueira da Foz	10-01-2012 14:10	0	1	RUA 1º. DE MAIO -...	-	Atropelamento de peões
Figueira da Foz	18-09-2012 17:10	0	1	Rua Acácias .0	-	Colisão lateral com outro veículo em movi...
Figueira da Foz	06-08-2012 19:30	0	1	Rua Direita	-	Despiste simples
Figueira da Foz	19-09-2012 23:25	0	1	Rua Engenheiro Sil...	-	Colisão lateral com outro veículo em movi...
Gois	02-04-2012 10:00	1	0	-	-	Despiste com capotamento
Gois	25-06-2012 17:30	0	1	EM1365	-	Colisão frontal
Gois	26-08-2012 05:45	1	0	EN2	268,000	Despiste simples
Lousa	12-05-2012 09:15	0	1	AV DO BRASIL	-	Atropelamento de peões
Lousa	05-05-2012 14:25	1	0	EM571	-	Colisão traseira com outro veículo em mo...
Lousa	17-11-2012 15:24	1	0	EN342	60,800	Colisão frontal
Lousa	21-01-2012 16:35	1	0	R MOVIMENTO DA...	-	Despiste com colisão com veículo imobil. ...
Mira	26-01-2012 23:30	0	1	EN109	81,000	Colisão lateral com outro veículo em movi...
Mira	02-09-2012 12:07	1	0	EN234	1,450	Colisão lateral com outro veículo em movi...
Mira	31-08-2012 05:18	1	0	EN234	4,150	Despiste com colisão com veículo imobil. ...
	-	-	-	-	-	-

Concelho	Datahora	M	FG	Via	Km	Natureza
Miranda do Corvo	15-07-2012 07:40	1	0	EM1204	-	Despiste simples
Miranda do Corvo	27-11-2012 19:15	1	0	Rua do Engenho	-	Despiste simples
Montemor-o-Velho	05-11-2012 18:05	0	1	-	-	Colisão traseira com outro veículo em mo...
Montemor-o-Velho	13-12-2012 12:10	0	1	-	-	Colisão lateral com outro veículo em movi...
Montemor-o-Velho	12-10-2012 21:30	0	1	EN111	17,100	Despiste simples
Montemor-o-Velho	01-01-2012 09:50	0	1	EN335-1	6,300	Colisão frontal
Montemor-o-Velho	22-02-2012 14:20	0	1	LG DOS ANJOS	-	Atropelamento de peões
Montemor-o-Velho	16-04-2012 07:53	0	1	R DO MOINHO QU...	-	Colisão traseira com outro veículo em mo...
Montemor-o-Velho	27-10-2012 22:50	0	2	Rua Cruz de Santo ...	-	Colisão frontal
Montemor-o-Velho	15-08-2012 22:55	0	1	Rua do Barracão	-	Despiste simples
Oliveira do Hospital	26-12-2012 14:50	0	2	-	-	Despiste com transposição do dispositivo ...
Oliveira do Hospital	17-06-2012 07:50	0	1	AV PRINCIPAL	-	Despiste simples
Oliveira do Hospital	09-06-2012 18:00	0	1	BAIRRO VALE FERR...	-	Colisão lateral com outro veículo em movi...
Oliveira do Hospital	12-08-2012 19:00	0	1	EM1312	-	Colisão frontal
Oliveira do Hospital	18-01-2012 13:25	0	1	EM517	-	Despiste simples
Oliveira do Hospital	07-02-2012 19:40	0	2	EN17	77,350	Colisão lateral com outro veículo em movi...
Oliveira do Hospital	09-12-2012 02:15	2	1	EN17	79,800	Despiste com capotamento
Pampilhosa da Serra	20-02-2012 21:00	0	1	EM1408	-	Despiste simples
Penacova	11-06-2012 14:10	0	1	EM536	3,530	Colisão frontal
Penacova	06-10-2012 17:05	1	0	EM537	-	Colisão lateral com outro veículo em movi...
Penacova	29-01-2012 02:00	1	0	EM591	-	Despiste simples
Penacova	30-11-2012 15:25	0	1	IP3	55,400	Despiste com capotamento
Penacova	27-08-2012 18:00	0	1	IP3	69,500	Despiste com colisão com veículo imobil. ...
Penela	01-02-2012 06:35	0	1	EM559	-	Colisão frontal
Soure	08-10-2012 15:13	1	1	-	-	Despiste com capotamento
Soure	11-10-2012 11:50	0	2	-	-	Despiste com capotamento
Soure	07-10-2012 08:00	0	1	EN1	165,900	Despiste com colisão com veículo imobil. ...
Soure	05-02-2012 02:40	1	2	IC2	164,900	Despiste simples
Soure	31-10-2012 18:30	0	1	IC2	166,616	Colisão lateral com outro veículo em movi...
Tabua	07-03-2012 22:30	1	0	EM1304	3,300	Despiste com capotamento
Tabua	10-09-2012 09:40	0	1	EN17	69,000	Despiste simples
Tabua	11-08-2012 21:30	0	1	Rua Vale da Vaca	-	Despiste com dispositivo de retenção
	-	-	-	-	-	-